



Theodor-Heuss-Gymnasium

MINT-freundliche Schule

Partnerschule für Europa

G9-Modellschule



Bilingual

**Partnerschule
für Europa**

G9



• Theodor-Heuss-Gymnasium

• MINT-freundliche Schule

Partnerschule für Europa

• G9-Modellschule



Überlegungen und Motive für G9 am THG

- Entwicklungsgerechtes Bildungsangebot
- Freiräume für (außer-)schulisches Engagement
- Entschleunigung der schulischen Ausbildung
- Individuellere Förder- und Fordermöglichkeiten



Bessere Vereinbarkeit von Schule, Familie, Hobbies und Engagement innerhalb und außerhalb der Schule



• Theodor-Heuss-Gymnasium

• MINT-freundliche Schule

Partnerschule für Europa

• G9-Modellschule

Ausgestaltung

- Durchgängige Dehnung der Inhalte von Klasse 5 bis 11
- Fächer wie bspw. 2. und 3. Fremdsprache, Geschichte, Physik, Chemie beginnen ein Jahr später
- Zusätzliche Unterrichtszeit in wichtigen Fächern (12 Stunden mehr im Vergleich zu G8), damit vertiefte gymnasiale Bildung
- Senkung der wöchentlichen Unterrichtsbelastung
- Mehr Zeit für AGs, Hobbies, Auslandsaufenthalte etc.

Aber: Die Anforderungen sind die selben wie im G8!





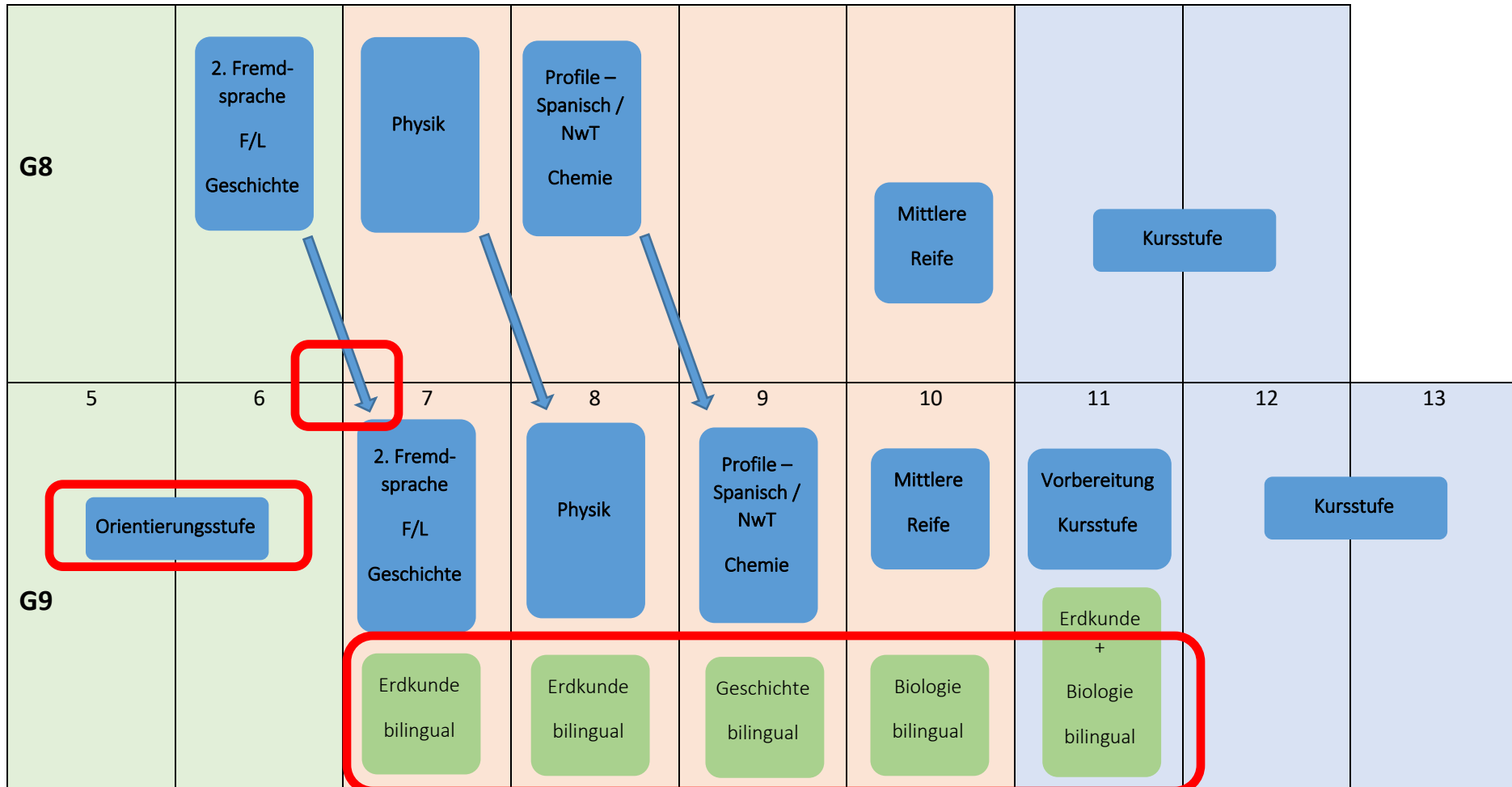
Theodor-Heuss-Gymnasium

MINT-freundliche Schule

Partnerschule für Europa

G9-Modellschule

G9 am THG - Durchgängige Entschleunigung





• Theodor-Heuss-Gymnasium

• MINT-freundliche Schule

Partnerschule für Europa

• G9-Modellschule



Soziales Lernen am



T
H
G





• Theodor-Heuss-Gymnasium

• MINT-freundliche Schule

Partnerschule für Europa

• G9-Modellschule

Soziales Lernen am THG / Soziale Unterstützung

- Klassenlehrerstunde in Klasse 5, 6 und 8
- Freizeit in Lindelbrunn
- Einheitliche Absprachen zur Klassenführung – KONFLIKT-Kultur
- Präventionsveranstaltungen – Soziale Medien etc.
- Sozialmentoren und Patenprogramm
- Umweltmentoren
- Austausch / Kulturkontakte
- Sozialpraktikum
- Schulfeste / Projekte





• Theodor-Heuss-Gymnasium

• MINT-freundliche Schule

Partnerschule für Europa

• G9-Modellschule

Soziales Lernen am THG / Soziale Unterstützung

- Psychologische Beratungslehrerin
- Sozialarbeiterin
- Enger Kontakt mit Klassenlehrerin bzw. Klassenlehrer
- Offene Kommunikation mit Schulleitung





• Theodor-Heuss-Gymnasium

• MINT-freundliche Schule

Partnerschule für Europa

• G9-Modellschule





Theodor-Heuss-Gymnasium

MINT-freundliche Schule

Partnerschule für Europa

G9-Modellschule





Theodor-Heuss-Gymnasium

MINT-freundliche Schule

Partnerschule für Europa

G9-Modellschule



JUST SO

© reinhardt-fotografie



Theodor-Heuss-Gymnasium

MINT-freundliche Schule

Partnerschule für Europa

G9-Modellschule





Theodor-Heuss-Gymnasium

MINT-freundliche Schule

Partnerschule für Europa

G9-Modellschule





Theodor-Heuss-Gymnasium

MINT-freundliche Schule

Partnerschule für Europa

G9-Modellschule



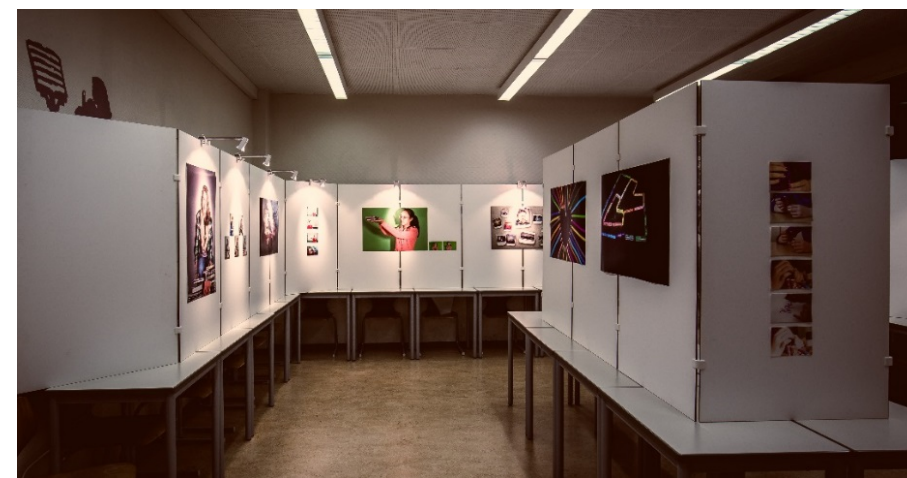


• Theodor-Heuss-Gymnasium

• MINT-freundliche Schule

Partnerschule für Europa

• G9-Modellschule



- **Big-Band**
- **Chor**
- **Musical-AG**
- **Streicher-AG**
- **Foto-AG**
- **Englische-Theater AG**





• Theodor-Heuss-Gymnasium

• MINT-freundliche Schule

Partnerschule für Europa

• G9-Modellschule



EHRUNG

2014 · 2017 · 2020

Das

THEODOR-HEUSS-GYMNASIUM
PFORZHEIM

erhält für drei weitere Jahre das bundesweite Signet



FREUNDLICHE SCHULE

Karlsruhe, den 13. November 2020

Thomas Sattelberger
Vorsitzender
MINT Zukunft schaffen

Stefan Küpper
Arbeitsgeber Baden-Württemberg
Geschäftsführer
Politik, Bildung und Arbeitsmarkt

Dr. Ekkhard Winter
Geschäftsführer
Deutsche Telekom Stiftung

Dr. Oliver Grün
Präsident
Bundesverband IT-Mittelstand e.V.

Bernhard Ebel
Director Academic Relations
and Public Affairs Europe, PTC

Alexander Rabe
Geschäftsführer
eco | Verband der Internetwirtschaft e.V.

Lilian Knobel
Vorstandsverträtende
Wissensfabrik - Unternehmen
für Deutschland e.V.

Bettina Bihlmayr
Leiterin „Genius - die junge
WissensCommunity der Daimler AG“
Daimler Corporate Academy

Johannes Krumme
Geschäftsführer
SCHULEWIRTSCHAFT
Baden-Württemberg

Katrin Sünderhalf
Leiterin Grundstufe
Schülerrecruiting
Deutsche Bahn

Peter Wittlinger
VDE Bezirksverein
Kurzplatz

Markus Fietze
Projektleiter
World Robot Olympiad (WRO)
Deutschland

Stefan Günthum
Leiter Außendienst
Allgemeinbildende Schule
Dr.-Ing. Paul Christiani GmbH & Co. KG

Dr. Karl-Heinz Nordt
VDE Bei
Nordt

FÜR PROGRAMM DER INITIATIVE
MINT
ZUKUNFT SCHAFFEN

SCHULEWIRTSCHAFT
KMK KULTUSMINISTER
KONFERENZ

TECHNIK
NATURWISSENSCHAFTEN
INFORMATIK
MATHEMATIK



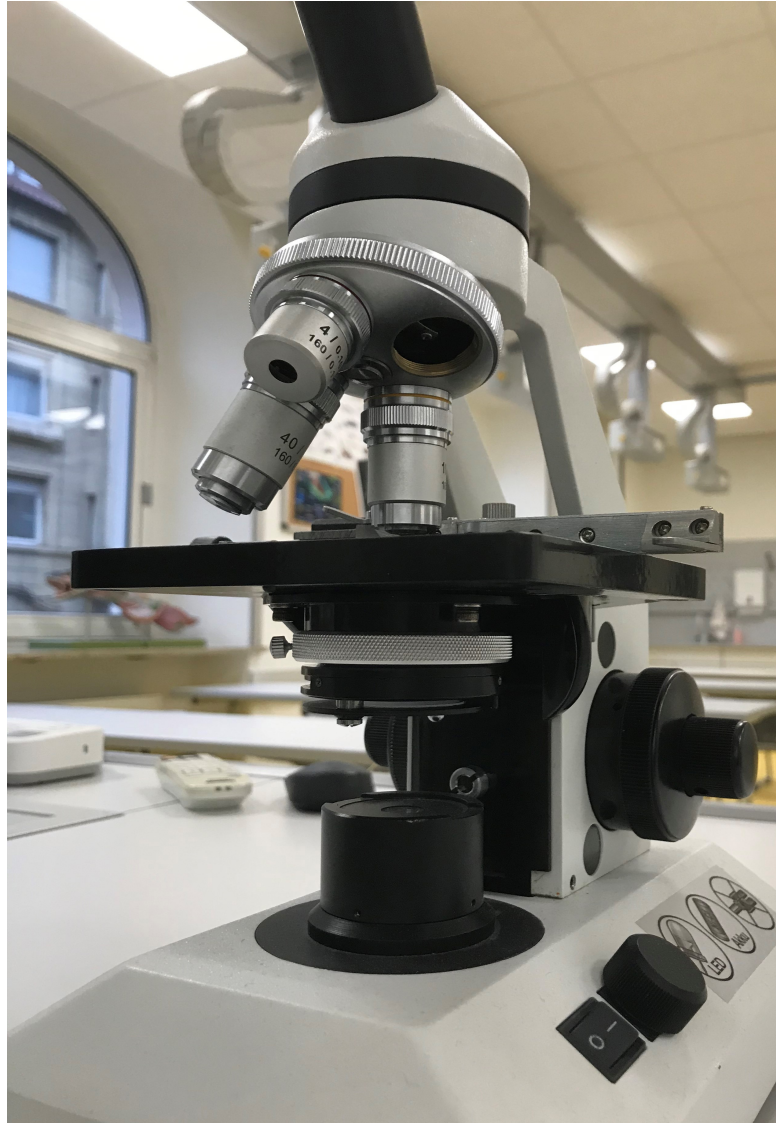
• Theodor-Heuss-Gymnasium

• MINT-freundliche Schule

Partnerschule für Europa

• G9-Modellschule

mint
FREUNDLICHE SCHULE





• Theodor-Heuss-Gymnasium

• MINT-freundliche Schule

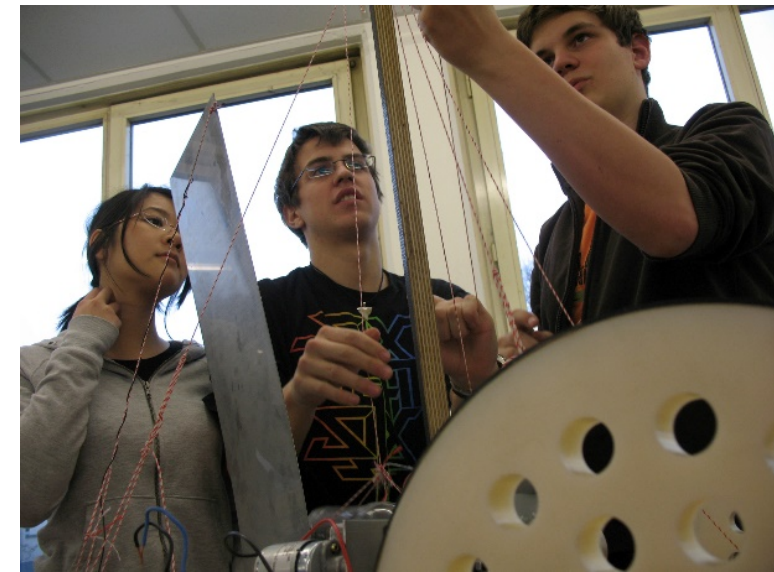
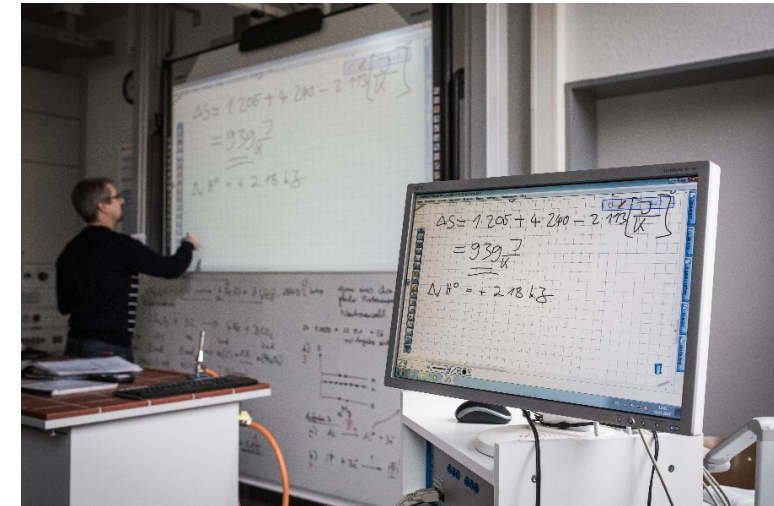
Partnerschule für Europa

• G9-Modellschule



Fachunterricht in

- Mathematik
- Informatik
- Physik, Chemie, Biologie
- NWT wählbar ab Klasse 9
- modernen Räumen
- z. T. in modernen Fremdsprachen
(bilingual)



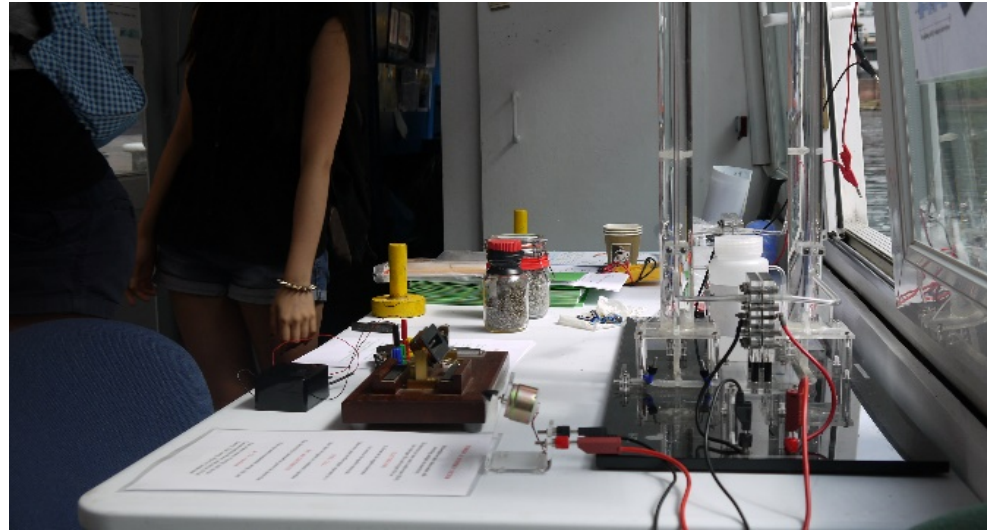


Theodor-Heuss-Gymnasium

MINT-freundliche Schule

Partnerschule für Europa

G9-Modellschule





• Theodor-Heuss-Gymnasium

• MINT-freundliche Schule

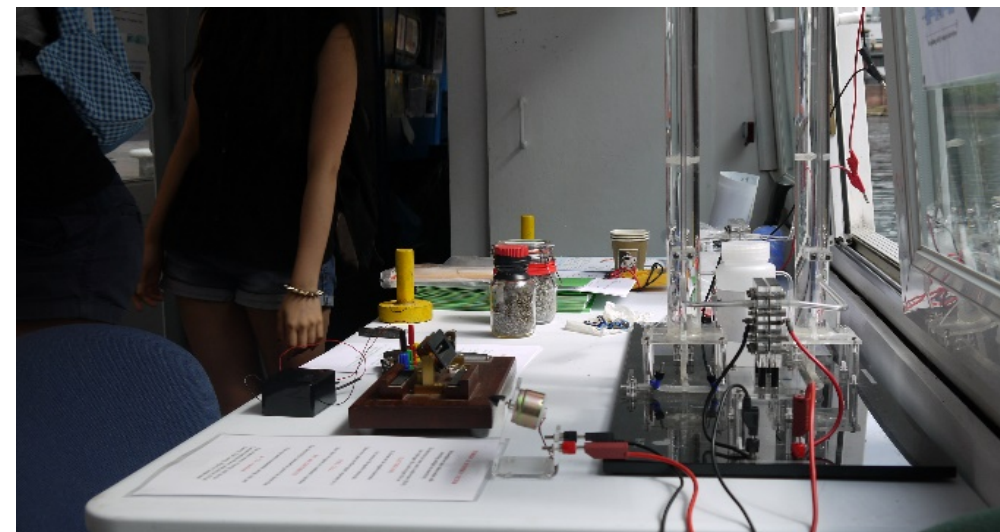
Partnerschule für Europa

• G9-Modellschule

MINT am THG

Unser Angebot am THG:

- Knotelecke
- Förderstunden (Klasse 6)
- „Jugend forscht“
- Girl's Day
- Schüleringenieurakademie (SIA)
- Bionik-AG
- Umwelt-AG
- Schülerstudium Informatik
- Mathevertiefungskurs





• Theodor-Heuss-Gymnasium

• MINT-freundliche Schule

Partnerschule für Europa

• G9-Modellschule



MINT und Sprache am THG

- bilingualer Unterricht in Biologie deutsch/englisch
- Fachvorträge und Veranstaltungen auf Englisch:
 - Coaching4Future (Klasse 9)
 - KA-RaceIng
- „Mathematik ohne Grenzen“ in Fremdsprachen





• Theodor-Heuss-Gymnasium

• MINT-freundliche Schule

Partnerschule für Europa

• G9-Modellschule

Berufsorientierung am THG

- beginnt in Klasse 5
- weitere Angebote bis zum Abitur:
 - BOGY
 - Sozialpraktikum
 - Bewerbungstraining
 - Talentschmiede
 - ...



- Bildungspartnerschaften:
 - Kulturhaus Osterfeld
 - thimm-Institut für Bildungs- und Karriereberatung
 - Wieland Edelmetalle
 - ...





Theodor-Heuss-Gymnasium

MINT-freundliche Schule

Partnerschule für Europa

G9-Modellschule





Theodor-Heuss-Gymnasium

MINT-freundliche Schule

Partnerschule für Europa

G9-Modellschule



URKUNDE

Für die – auch im Rahmen der bilingualen Abteilung –
unternommenen Bemühungen zur Stärkung der
Europafähigkeit der Schülerinnen und Schüler und ihrer
interkulturellen Kompetenzen

verleihe ich dem

Theodor-Heuss-Gymnasium Pforzheim

den Titel

**Partnerschule für
Europa**

Stuttgart, 10. Juni 2008

Helmut Rau MdL
Minister für Kultus, Jugend und Sport



Baden-Württemberg
MINISTERIUM FÜR KULTUS, JUGEND UND SPORT



Theodor-Heuss-Gymnasium

MINT-freundliche Schule

Partnerschule für Europa

G9-Modellschule

Sprachen lernen am THG

- **Verstärkter Englischunterricht in den Klassen 5 und 6**
 - ➔ „gut ankommen am Gymnasium“
 - ➔ sichere Sprachlernbasis
 - ➔ Vorbereitung der Wahlmöglichkeit „Bilingualzug“
- **Wahlmöglichkeit von Französisch oder Latein ab Klasse 7**
- **Wahlmöglichkeit von Spanisch ab Klasse 9**



Theodor-Heuss-Gymnasium

MINT-freundliche Schule

Partnerschule für Europa

G9-Modellschule

Partnerschule für Europa: Bilingualzug am THG

- Sachfachunterricht in englischer Sprache ab Klasse 7
 - ➔ Verknüpfung von Sozial-/Naturwissenschaft und Sprache
 - ➔ Wahlmöglichkeit nach Begabung und Interesse
- Fächerfolge und Zahl zusätzlicher Wochenstunden im G9:
 - Klasse 7 und 8: Geographie + 1 Stunde
 - Klasse 9: Geschichte + 1 Stunde
 - Klasse 10: Biologie + 1 Stunde
 - Klasse 11: Geographie und Biologie + je 1 Stunde
- Möglichkeit das internationale Abitur zu erwerben



Theodor-Heuss-Gymnasium

MINT-freundliche Schule

Partnerschule für Europa

G9-Modellschule

Sprachen lernen am THG



- Auswahl aus bis zu drei Fremdsprachen bei der Kurswahl für die Oberstufe / Abiturprüfung

- Möglichkeit zur Teilnahme an Arbeitsgemeinschaften: DELF, TELC, English Drama Group





Theodor-Heuss-Gymnasium

MINT-freundliche Schule

Partnerschule für Europa

G9-Modellschule





Theodor-Heuss-Gymnasium

MINT-freundliche Schule

Partnerschule für Europa

G9-Modellschule

Auslandsaufenthalte, Kontakte mit anderen Ländern

- **Frankreichaustausch in Klasse 9 mit dem Collège de l'Aubance, Brissac Loire Aubance (Westfrankreich)**



- **Schüleraustausch alle zwei Jahre in Klasse 10/11 mit der North Brunswick Township High School, New Jersey, USA**



Theodor-Heuss-Gymnasium

MINT-freundliche Schule

Partnerschule für Europa

G9-Modellschule





Theodor-Heuss-Gymnasium

MINT-freundliche Schule

Partnerschule für Europa

G9-Modellschule





Theodor-Heuss-Gymnasium

MINT-freundliche Schule

Partnerschule für Europa

G9-Modellschule

Auslandsaufenthalte, Kontakte mit anderen Ländern



- Aufnahme von Gastschülerinnen und Gastschülern unserer argentinischen Partnerschule Colegio Alemán Eduardo L. Holmberg, Quilmes in Klasse 10 mit Möglichkeit eines Gegenbesuchs

- Fahrt nach Salamanca mit Sprachunterricht und Aufenthalt in spanischen Familien in Klasse 11





Theodor-Heuss-Gymnasium

MINT-freundliche Schule

Partnerschule für Europa

G9-Modellschule



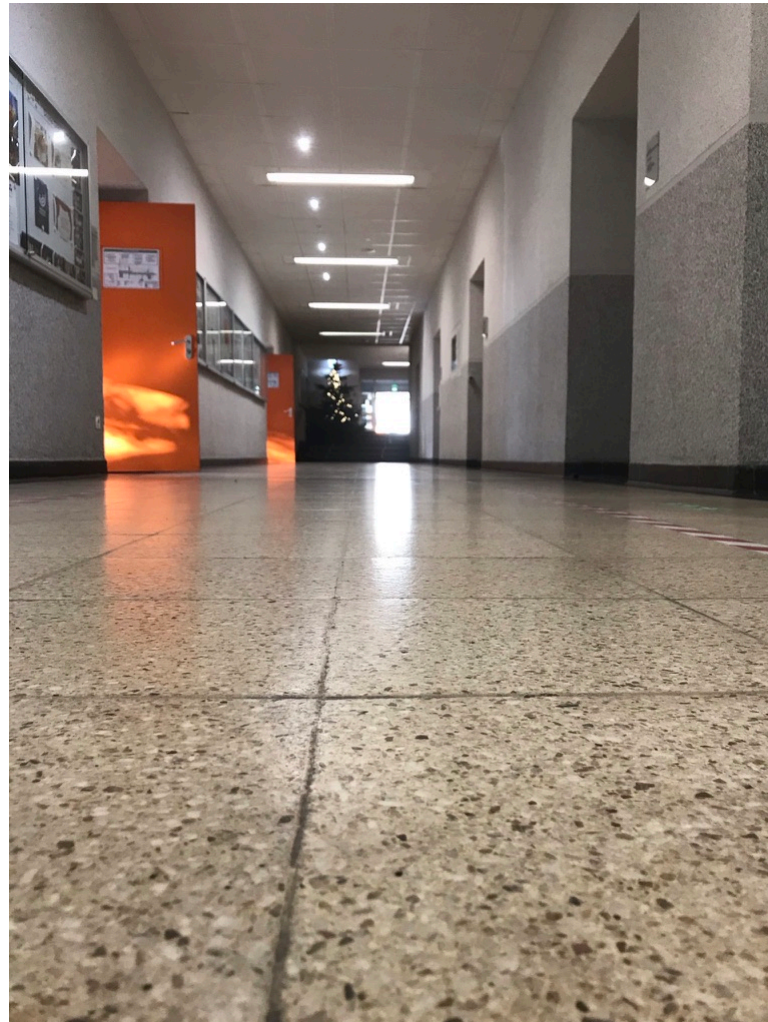


Theodor-Heuss-Gymnasium

MINT-freundliche Schule

Partnerschule für Europa

G9-Modellschule



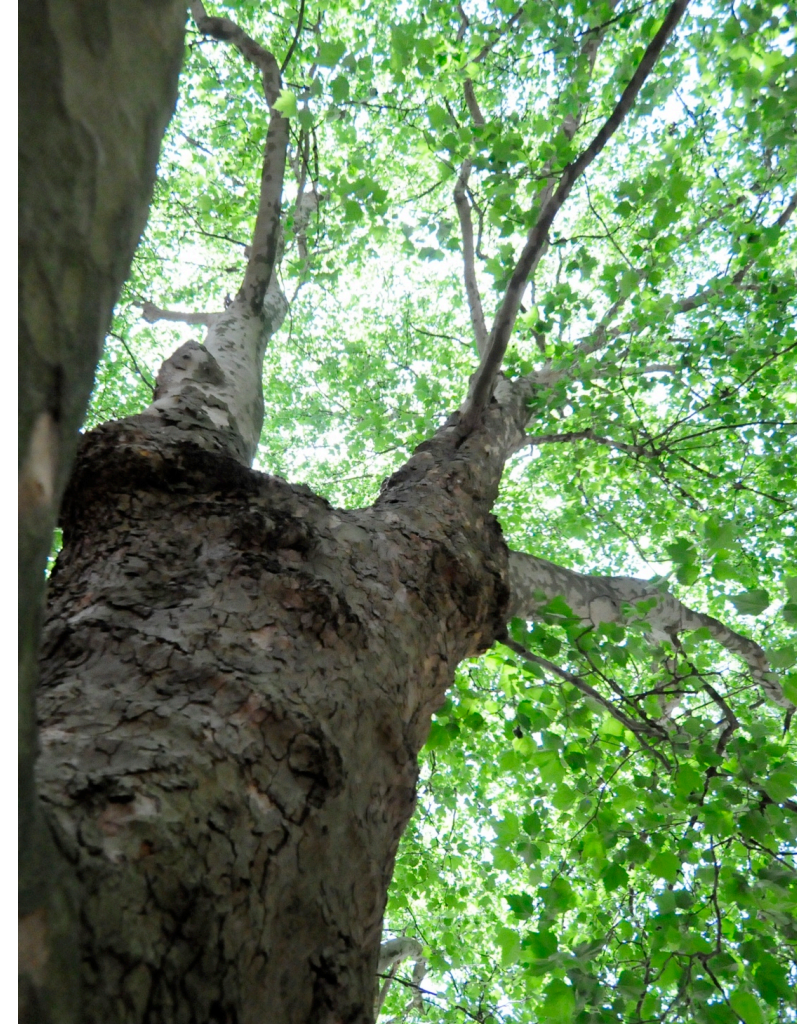


Theodor-Heuss-Gymnasium

MINT-freundliche Schule

Partnerschule für Europa

G9-Modellschule





Theodor-Heuss-Gymnasium

MINT-freundliche Schule

Partnerschule für Europa

G9-Modellschule

Wie geht es weiter?

- Februar Grundschulempfehlungen der jeweiligen Grundschule
- 19. Februar, 19.00 Informationsveranstaltung zu G9 und Bilingualzug
- Voranmeldung am Erstwunschgymnasium am 10./11. März
- Versand des Aufnahmebescheids ab Anfang / Mitte Mai
- Einschulungsfeier am 14. September

